

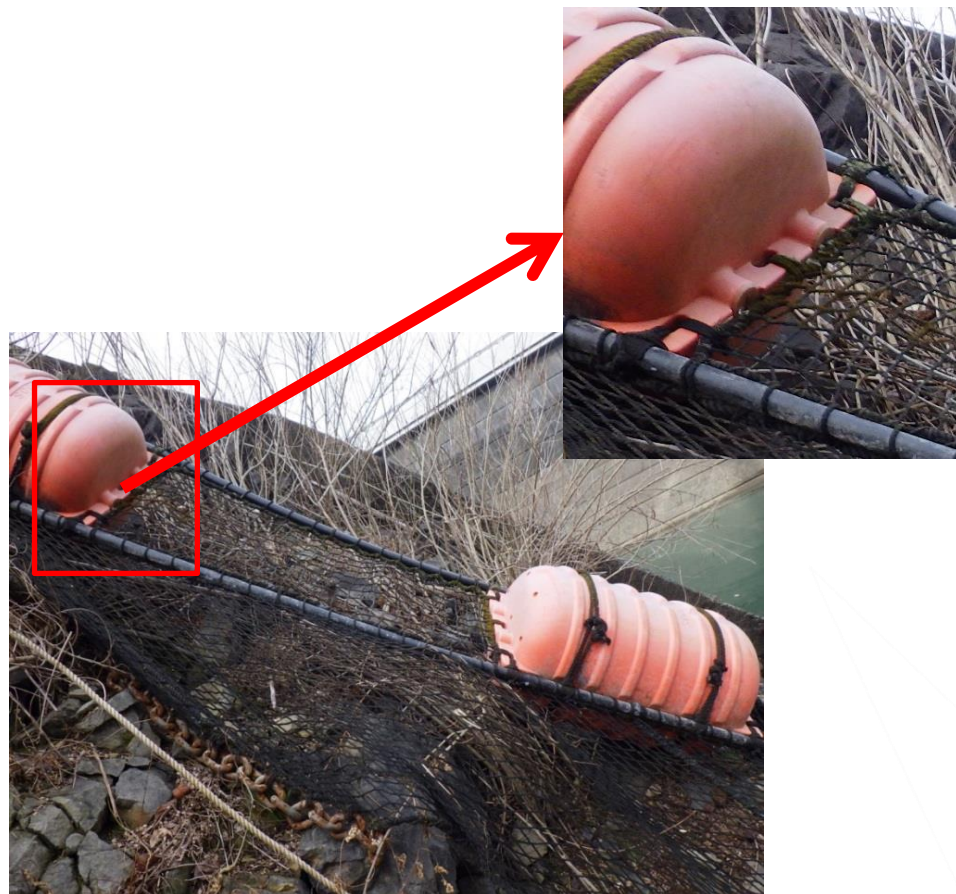
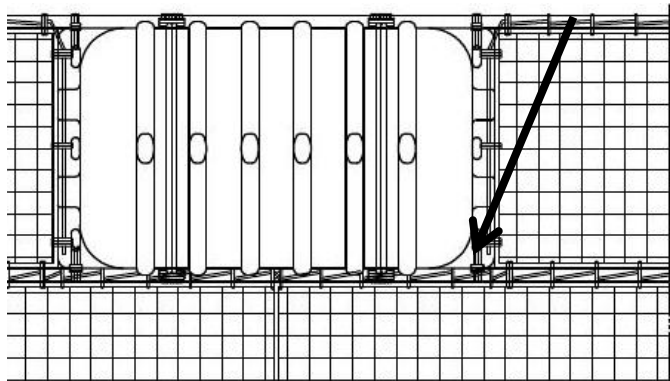
# 実証されたフロートの耐久性

## 【経過観察による評価】

施工年度：平成10年度  
 調査日：平成31年2月19日  
 経過年数：約20年  
 調査位置：天ヶ瀬ダム 左岸法面上  
 フロート仕様

規格	N-200S型
浮力	1,960N (200kgf)
寸法	Φ580mm×1,000mm
側面リブ厚み	25mm
結束ロープ取付け穴	縦50mm×横20mm

ロープ通し穴毎に結束ロープを三周以上通し強固に結束



水位変動の大きいダムで法面と激しく擦れる条件下であったが、フロート本体に大きな損傷や結束ロープの脱落がなく、網場の機能を保持していることを確認した。